

NOVÉ ROZVODY:

- SPLAŠKOVÁ KANALIZACE - potrubí - PP (lohuštěné 16db)
- DEŠŤOVÁ KANALIZACE - potrubí - PP (lohuštěné 16db)
- DEŠŤOVÁ KANALIZACE VÝTLAČNÉ POTRUBÍ - potrubí - UŠLECHTLÁ OCEĽ (třída oceli 14401)
- ODVOD KONDENZÁTŮ - potrubí - PP-RCT/PP22
- DRENÁŽNÍ POTRUBÍ - potrubí - PVC-U (žluť)
- ROZVODY STUDENÉ VODY - potrubí - PP-R (alt. PP-RCT), SVAŘOVANÉ + PE IZOLACE NEBO MINERÁLNÍ POUZDRA
- ROZVODY TEPLÉ VODY (změkčená voda) - potrubí - PP-R (alt. PP-RCT), SVAŘOVANÉ + PE IZOLACE NEBO MINERÁLNÍ POUZDRA
- ROZVODY CÍRKULACE - potrubí - PP-R (alt. PP-RCT), SVAŘOVANÉ + PE IZOLACE NEBO MINERÁLNÍ POUZDRA
- ROZVODY POŽÁRNÍ VODY - potrubí - UŠLECHTLÁ OCEĽ (třída oceli 14521)

- | | |
|---|---|
| S_x <small>xxx</small> | OZNAČENÍ ODPADNÍCH POTRUBÍ SPLAŠKOVÉ KANALIZACE |
| D_x <small>xxx</small> | OZNAČENÍ ODPADNÍCH POTRUBÍ DEŠŤOVÉ KANALIZACE |
| V_x <small>yyy</small> | OZNAČENÍ SVISLÉHO VODOVODNÍHO POTRUBÍ |

- | | |
|--------------------|---|
| 32/2790 | JMENOVIŤA SVĚTLOST (IO/DN) / VÝŠKA OSY POTRUBÍ OD ČISTÉ PODLAHY |
| PV-50 | PRÍVZDUŠNOVACÍ VENTIL DN50 - 8 l/s |
| PV-75 | PRÍVZDUŠNOVACÍ VENTIL DN75 - 32 l/s |
| PV-110 | PRÍVZDUŠNOVACÍ VENTIL DN100 - 37 l/s |
| PPV-50 | PODOMÍTKOVÝ PRÍVZDUŠNOVACÍ VENTIL DN50 - 13 l/s |
| V11 - DN75 | STŘEŠNÍ VTOK DN75, DN110, DN125 a DN160 - PP, SE SVISLÝM ODTOKEM, ELEKTRICKÝM OHŘEVEM SE SAMOREGULAČNÍM KABELEM, K PŘÍMÉMU NÁPOJENÍ NA SÍŤ 230V (10-30 Watt.), ZÁCHYTÝM KOŠEM A NÁSTAVEC PRO NÁPOJENÍ NA FÓLIOVOU HYDROIZOLACI. VTOK BUDE OPATŘEN PLASTOVOU REVIZNÍ ŠACHTÍ. |
| V12 - DN110 | |
| V13 - DN125 | |
| V14 - DN160 | |
| V15 - DN110 | STŘEŠNÍ VTOK DN110 - PP, S BOČNÍM ODTOKEM, ELEKTRICKÝM OHŘEVEM SE SAMOREGULAČNÍM KABELEM, K PŘÍMÉMU NÁPOJENÍ NA SÍŤ 230V (10-30 Watt.), ZÁCHYTÝM KOŠEM A NÁSTAVEC PRO NÁPOJENÍ NA FÓLIOVOU HYDROIZOLACI. VTOK BUDE OPATŘEN PLASTOVOU REVIZNÍ ŠACHTÍ. |

- | | |
|------|---|
| UK | UZÁVÍRACÍ KOHOUT SE ŠÍKÝM SEDLEM - lisovaný spoj |
| KK | KULOVÝ KOHOUT UZÁVÍRACÍ - lisovaný spoj |
| ZK | ZPĚTNÁ Klapka - lisovaný spoj |
| EV | ELEKTROMAGNETICKÝ VENTIL - závitový spoj |
| VK | VYPOUŠTĚCÍ KOHOUT |
| VDM | PODROZŮVNÝ VODOMĚR |
| F | FILTR NA VODU - 50µm |
| ACRV | AUTOMATICKÝ TERMOSTATICKÝ CÍRKULÁČNÍ VENTIL - lisovaný spoj |

VEŠKERÉ ROZVODY VODOVODNÍHO POTRUBÍ BUDOU VYSPÁDOVÁNY K ZAŘIZOVACÍM PŘEDMĚTŮM.

VODOVODNÍ POTRUBÍ BUDE SPOJOVÁNO LISOVANÝMI A PŘÍRUBOVÝMI SPOJI

SKLON PŘIPOJOVACÍHO POTRUBÍ KANALIZACE - min. 2%

POTRUBÍ KANALIZACE A VODY BUDOU UPEVNĚNA KE STAVEBNÍM KONSTRUKCÍM DLE MONTÁŽNÍHO NÁVODU VÝROBCE POTRUBÍ.

POTRUBÍ VNITŘNÍHO VODOVODU A DEŠŤOVÉ KANALIZACE BUDOU IZOLOVÁNY např.

POTRUBÍ VNITŘNÍHO VODOVODU A DEŠŤOVÉ KANALIZACE BUDOU IZOLOVÁNY např.
PROFILOVANÝMI POUZDRY Z PĚNĚH PĚ:

- ROZVOD STUDENÉ VODY:	12mm
- ROZVOD TEPLÉ VODY:	1/2"=12mm

- ROZVOD STUŽENE VODY:	12mm
- ROZVOD TEPLÉ VODY:	1/2"=12mm 3/4"=20mm 1"-6/4"=25mm
- DEŠŤOVÁ POTRUBÍ:	20mm

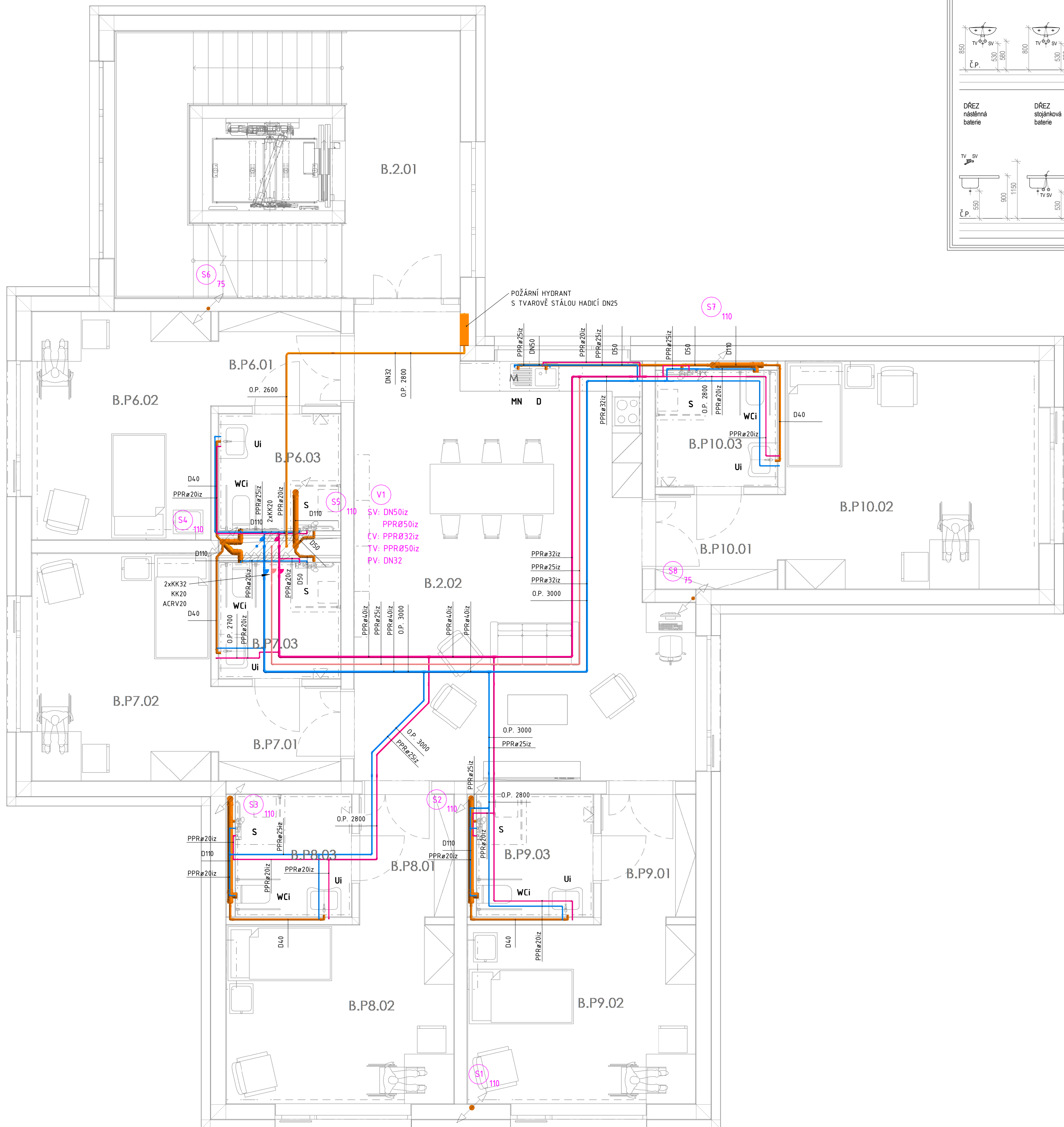
- DEŠŤOVÁ POTRUBÍ: 20mm

VENTILAČNÍ SOUPRAVY SPLAŠKOVÉ KANALIZACE BUDOU OSAZENY min. 500mm NAD PLÁŠTĚM STŘECHY.

STŘEŠNÍ VTOKY, VENTILAČNÍ HLAVICE A POTRUBÍ KANALIZACE, BUDOU PROVEDENY DLE
MONTÁŽNÍCH NÁVODŮ JEDNOTLIVÝCH VÝROBCŮ.

ODPADNÍ A PŘIPOJOVACÍ POTRUBÍ KANALIZACE BUDE PROVEDENO Z MATERIÁLU PP DLE VÝKRESOVÉ DOKUMENTACE. LEŽATÉ POTRUBÍ KANALIZACE VEDENÉ POD PODLAHOU BUDE PROVEDENO Z MATERIÁLU PVC DLE VÝKRESOVÉ DOKUMENTACE S KRUHOVOU PEVNOSTÍ SN4.

SVODNÁ POTRUBÍ KANALIZACE BUDOU VE VÝKOPU ULOŽENA NA PEČLIVĚ PŘIPRAVENÁ
DNA VÝKOP - UPRAVENÁ DO POŽADOVANÉHO PROFILU A SPAĐU, NA TAKTO
PŘIPRAVENÁ DNA BUDOU PROVEDENA ŠTĚRKOPÍSKOVÉ LOŽE H. 100mm, POKLÁDKA
POTRUBÍ BUDE PROVEDENA DLE MONTÁŽNÍHO NÁVODU VÝROBCE, ROVNĚŽ OBSYP
POTRUBÍ A CELKOVÝ ZÁSYP H. 300mm SE ZHUTNĚNÍM BUDE PROVEDEN DLE POKYŇŮ
VÝROBCE.



+0.000 = 189.850 m n. m.		Souř. systém: JTSK		Výškový systém: BpV	
<h1 style="margin: 0;">Důmov se zvláštním režimem Račín, Kroměříž</h1>					
stupně název projektu		DPS název stavby		místo stavby p.č. 5036, 3129/3 katastr. území: Kroměříž 646343	
stavebník		generální architekt			
 <p>MĚSTO KROMĚŘÍŽ</p> <p>Město Kroměříž Velká náměstí 113/1 767 01 Kroměříž</p>		 <p>REZZANNA & BARTOŇ, s.r.o. Jeníkova 111 503 46 Jeníkova</p>			
autorizace		projektant části			
		PRODIN a.s. středisko TZB K Vápenové 2745, 530 02 Pardubice email: Ondrej.Zikan@prodin.cz tel.: 604816957 www.prodin.cz			
		 <p>Ondřej Zikan ŠKAT 0002348 v oboru výplně a vzduchotechnika</p>			
část					
D.1.4.a ZDRAVOTNÉ TECHNIČKÉ INSTALACE					
výkres					
PŮDORYS 2.NP					
datum zhotovení	měřítko	SO/NO	paré		
10/2023	1:50	SO.02			
datum revize	číslo revize	Číslo výkresu			
		D.1.4.a.04			